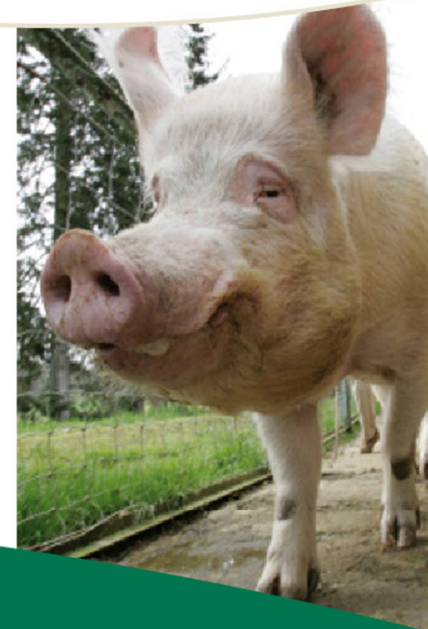
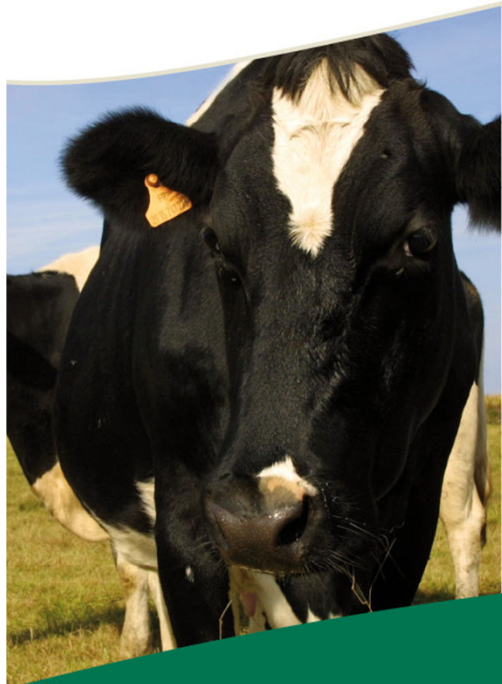




Ministeriet for Fødevarer, Landbrug og Fiskeri



NaturErhvervstyrelsens beretning 2011



Resultater fra avlskontrollen 2011

- Hovedtal avlskontrollen 2007 – 2011
- Virusundersøgelser
- Jordprøver

Ring- og brunbakteriose

Brug af læggekartofler fra udlandet

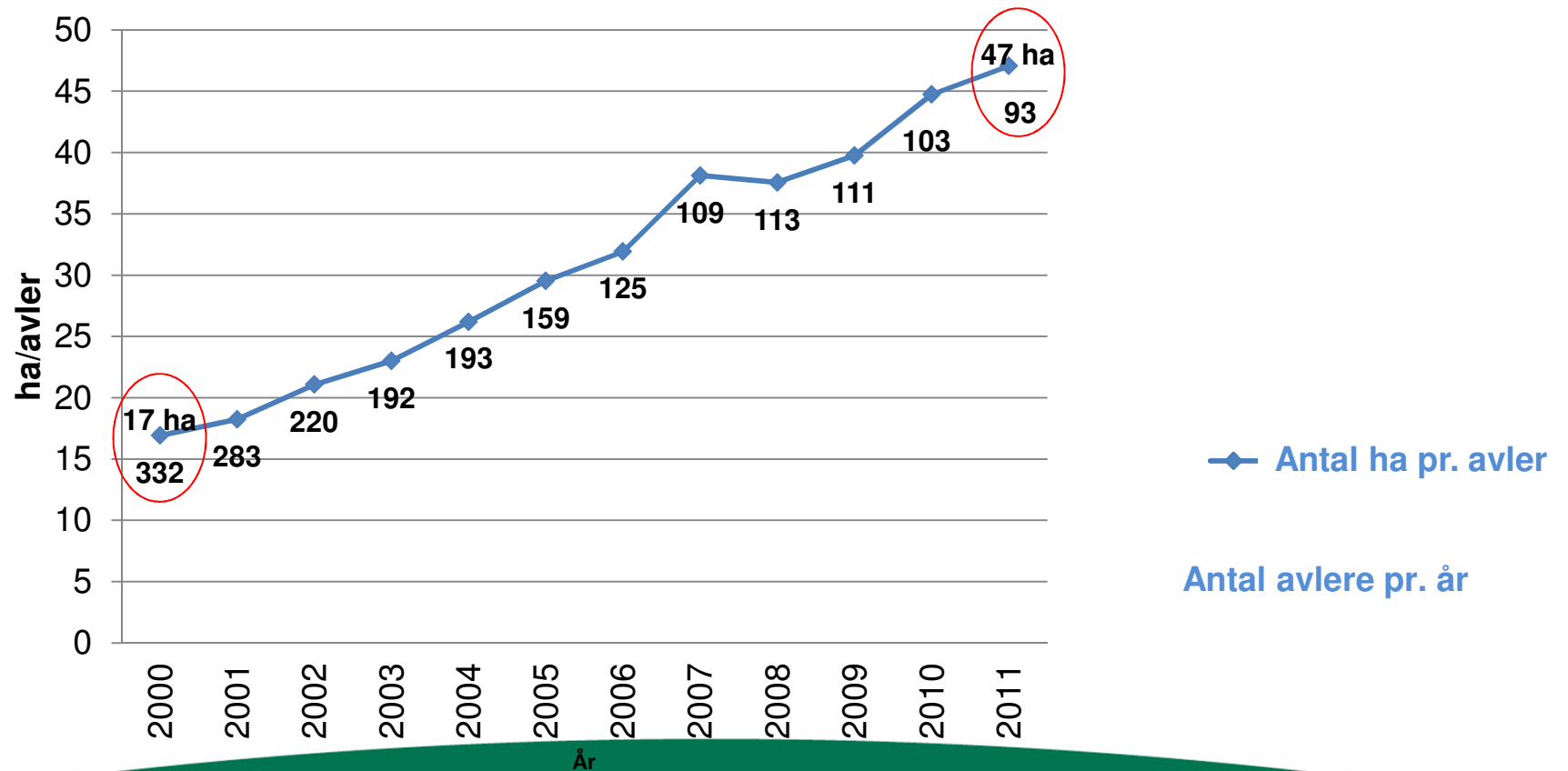


Hovedtal for endeligt resultat af avlskontrollen af læggekartofler i basisavl for 2007 - 2011

Klass. af avlen	2007		2008		2009		2010		2011	
	ha	pct.	ha	pct.	ha	pct.	ha	pct.	ha	pct.
Klasse E1	710	17	633	15	766	17	961	21	892	21
Klasse E2	1.897	46	1.884	44	2.090	47	2.120	46	2.197	50
Klasse E3	492	12	393	9	371	8	673	15	496	11
Basis i alt	3.099	75	2.910	69	3.227	73	3.754	81	3.585	82
Klasse A	452	11	377	9	357	8	213	5	408	9
Kasseret	604	15	955	23	828	19	640	14	384	9
Antal ha i alt	4.155		4.242		4.412		4.607		4.377	
Nedklass.	358	9	321	8	251	6	381	8	301	7
Antal sorter	84		84		86		90		86	
Antal avlere	109		113		111		103		93	
Gns. ha pr. avler	38		38		40		45		47	
Virusundersøgelser										
Sorter	40		29		28		26		29	
Ha godkendt	1.342	38	1.209	37	1.091	30	1.081	27	1.146	29
Prøver	491		453		415		397		428	



Antal ha pr. avler og antal avlere i 2000-2011





Fordelingen af avlere pr. avlskategori 2011

Præ-basisavlere 11 stk.

Basisavler med opformering 80 stk.

Basisavler uden opformering 13 stk.



Hovedtal for endeligt resultat af avlskontrollen af læggekartofler i præ-basis avlen for 2007 - 2011

Klass. af avlen	2007		2008		2009		2010		2011	
	ha	pct.	ha	pct.	ha	pct.	ha	pct.	ha	pct.
Klasse S	146	72	111	54	150	73	139	66	177	82
Klasse SE	21	10	30	15	36	18	43	20	20	9
Præ-basis i alt	167	82	141	69	187	91	182	86	197	91
Klasse E1	18	9	14	7	5	3	13	6	4	2
Klasse A	5	3	30	15	9	5	8	4	5	3
Kasseret	13	6	20	10	5	2	8	4	8	4
Antal ha i alt	204		205		206		212		215	
Nedklass.	23	12	44	22	14	7	22	10	10	5
Antal sorter	66		70		71		69		66	
Antal avlere	11		11		11		11		11	
Gns. ha pr. avler	19		19		19		19		20	
Virusundersøgelser										
Sorter	59		62		58		68		65	
Ha godkendt	190	93	202	99	198	96	202	95	197	91
Prøver	344		393		338		322		332	

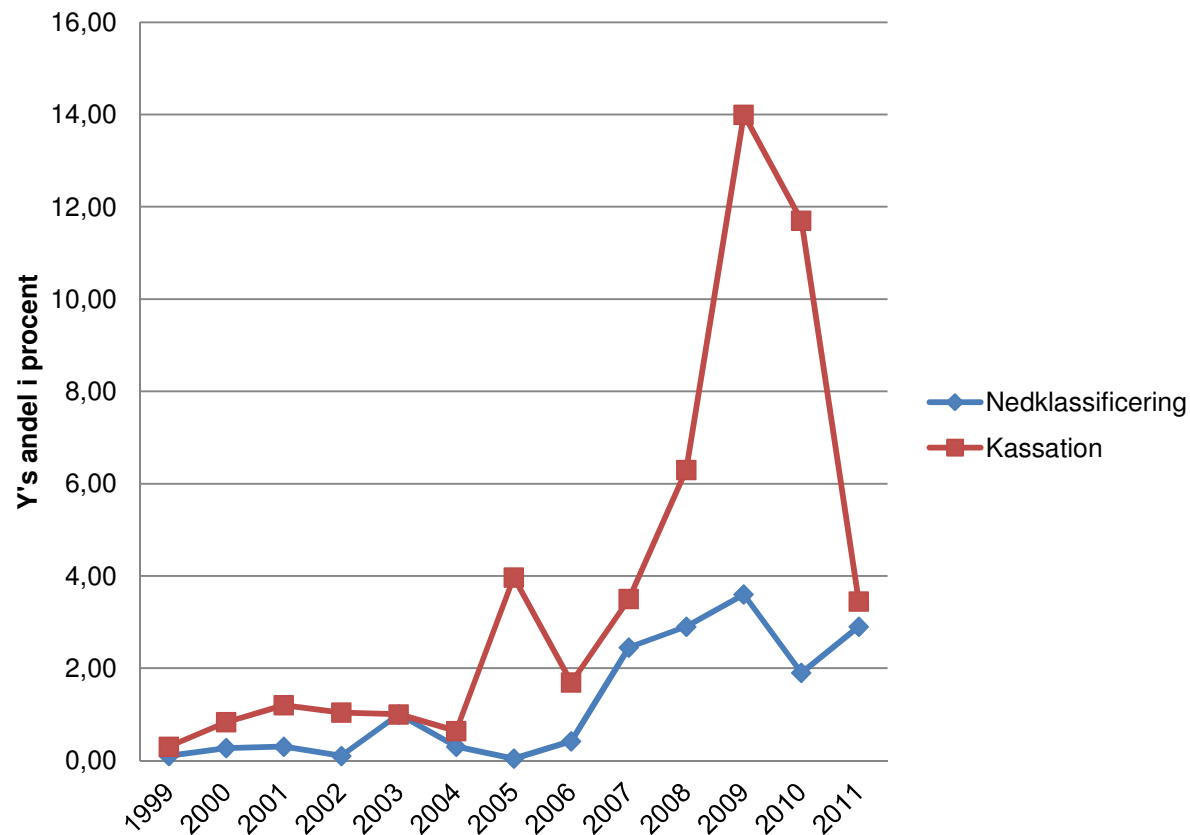


Hovedtal for resultat af marksynet af læggekartofler i basisavlén for 2007 - 2011

Klassificering af avlen	2007		2008		2009		2010		2011	
	ha	pct.	ha	pct.	ha	pct.	ha	pct.	ha	pct.
Klasse E1	768	18	722	17	777	18	961	21	894	20
Klasse E2	2.155	52	2.209	52	2.164	49	2.120	46	2.331	53
Klasse E3	623	15	618	15	405	9	673	15	572	13
Basis i alt	3.546	85	3.549	84	3.346	76	3.754	81	3.797	87
Klasse A	264	6	187	4	281	6	213	5	275	6
Kasseret	345	8	507	12	786	18	640	14	305	7
Antal ha i alt	4.155	100	4.243	100	4.413	100	4.607	100	4.377	100
Antal sorter	84		84		86		90		86	
Antal avlere	109		113		111		103		93	
Gens. ha pr. avler	38		38		40		45		47	
Sorter til vinter- afprøvning	40		29		28		26		29	



Virus Y's andel i procent af total nedklassificering og kassation ved marksyn af basisavl





Oversigt over registreringer af virus Y ved marksyn af præ-basis- og basisavl

Avlsår	Antal ha med registrering	Pct. af antal ha i alt	Antal linier med registrering	Pct. af antal linier i alt	Antal avlere med registrering	Pct. af antal avlere i alt
2002	289	6	105	7	45	20
2003	278	6	98	6	39	20
2004	121	2	42	3	29	15
2005	386	8	99	6	39	25
2006	251	6	75	6	37	30
2007	579	14	129	10	42	39
2008	706	17	160	9	53	47
2009	1.405	32	360	27	82	74
2010	1.188	25	296	17	78	68
2011	805	18	177	11	56	54



Nedklassificering / kassationsårsager

Basisavlen 2011

Årsagskode og tekst		Nedklassificeret		Kasseret	
		Antal ha	Pct. ha i alt	Antal ha	Pct. ha i alt
1	Avlsmaterialet oprindelse	0	0,0	0	0,0
2	Bladrullesyge	0	0,0	0	0,0
3	Virus Y	127	2,9	151	3,5
4	Sortbensyge	3	0,1	32	0,7
5	Fremmed sort	0	0,0	2	0,1
6	Afvigende type	0	0,0	0	0,0
7	Nedvisnet	0	0,0	0	0,0
8	Virusundersøgelser	158	3,6	72	1,6
9	Gengroninger	8	0,2	0	0,0
10	Andre årsager	5	0,1	113	2,6
12	Afmeldt før virusundersøgelse	0	0,0	0	0,0
13	Solgt som spisekartofler	0	0,0	14	0,3
I alt nedklass./kasseret		301	6,9	384	8,8

Over-
gødskning:
1,0
Manglende
afstand:
0,7

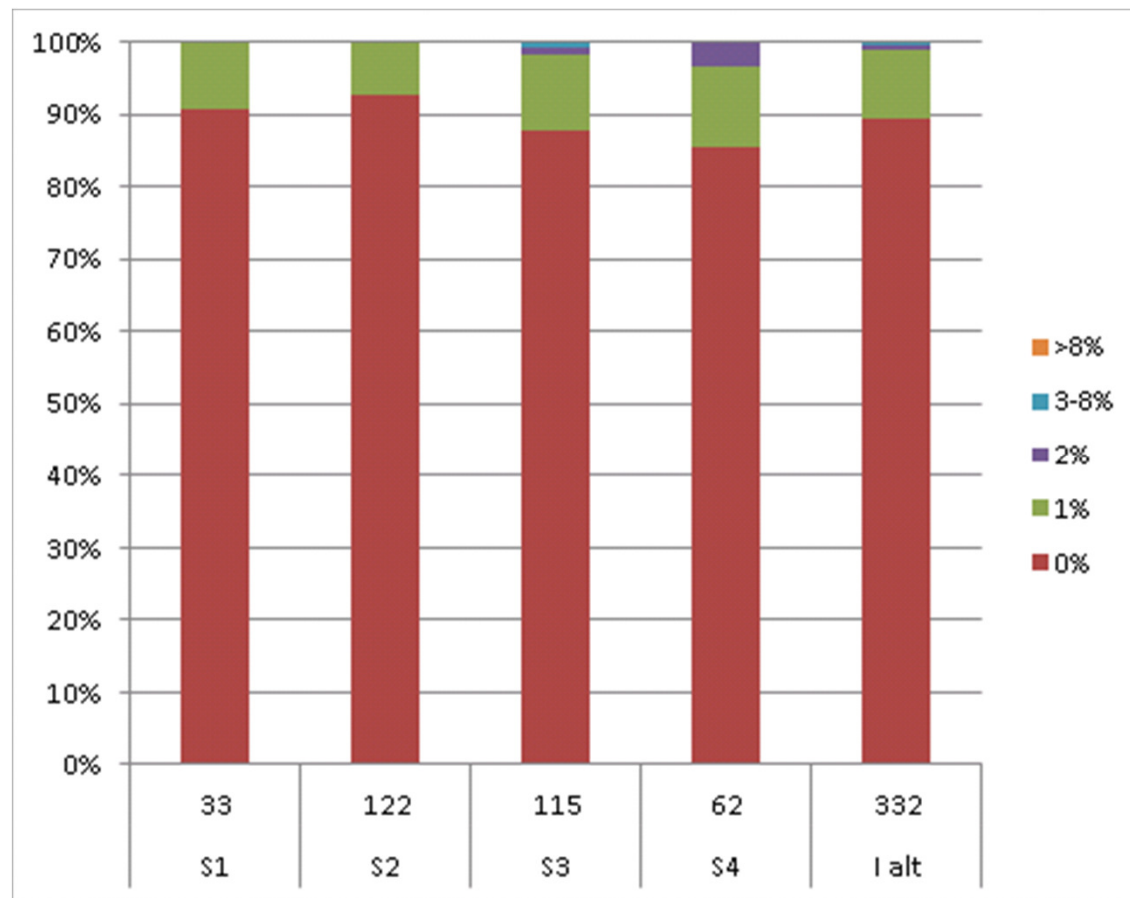


Prøvetæthed af virusundersøgelser 2010-2011

Oprindelsesklasse	Antal prøver		Antal hektar		Tæthed ha pr. prøve	
	2010	2011	2010	2011	2010	2011
MK/MP	2	0	0,2	0,0	0,1	0,0
S1	28	33	4,6	12,7	0,2	0,4
S2	120	121	67,5	58,2	0,6	0,5
S3	109	115	80,0	82,3	0,7	0,7
S4	63	62	50,0	50,4	0,8	0,8
Præ-basis i alt	322	331	202,3	203,6	0,6	0,6
MK	0	0	0,0	0,0	0,0	0,0
S/SE	145	172	167,4	224,8	1,2	1,3
F1-3	3	0	13,1	0,0	4,4	0,0
E1	174	172	612,3	601,0	3,5	3,5
E2	73	75	284,1	288,3	3,9	3,8
E3	2	9	4,1	37,1	2,1	4,1
Basis i alt	397	428	1.081,0	1.151,4	2,7	2,7
Præ-basis og Basis i alt	719	760	1.283,3	1.349,7	1,8	1,8

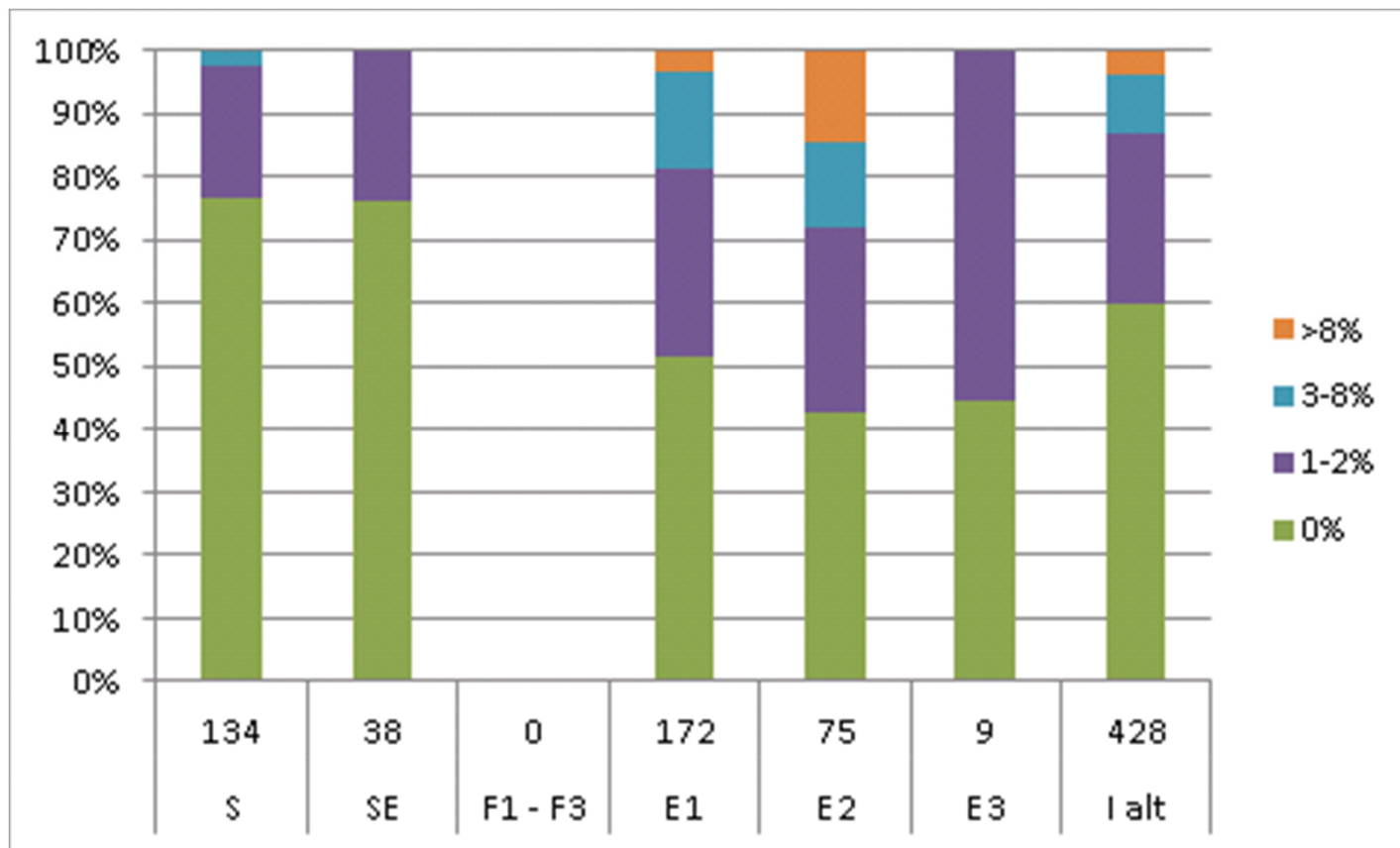


Fordeling af resultater fra virusundersøgelser på klasser i præ-basisavl 2011



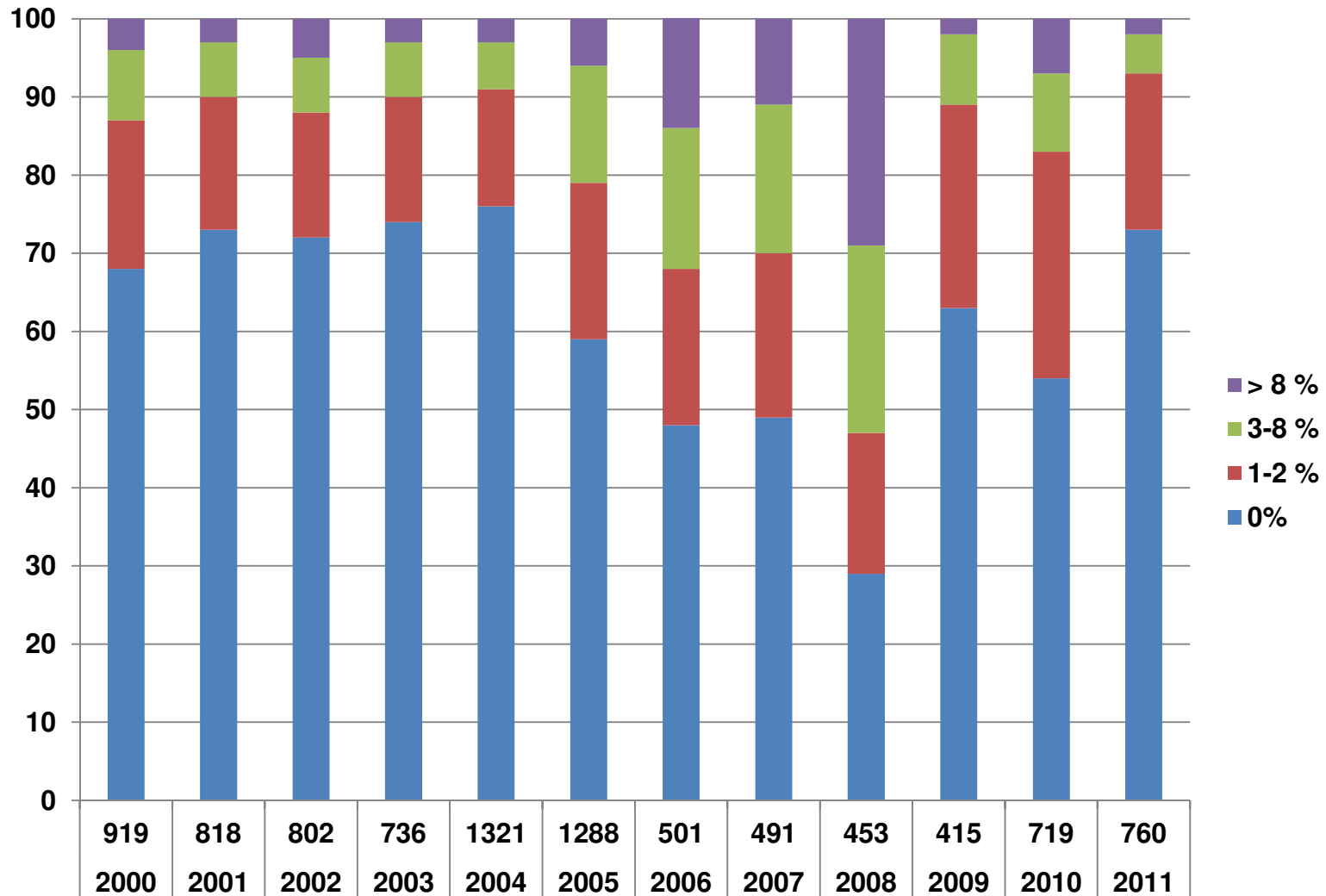


Fordeling af resultater fra virusundersøgelsen på klasser i basisavl 2011



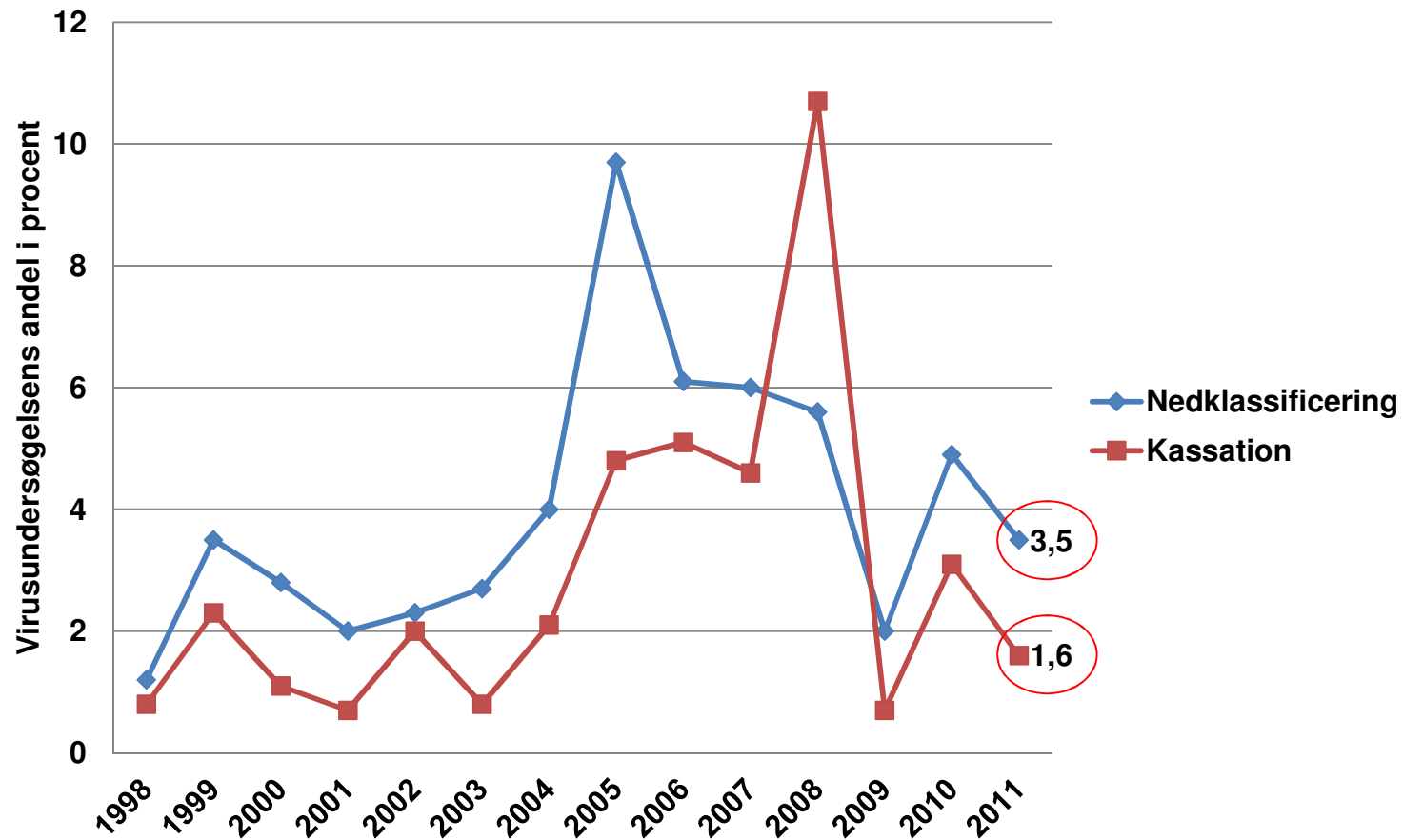


Endeligt resultat af virusundersøgelser 2000 - 2011





Virusundersøgelsens andel i procent af total nedklassificering og kassation ved avlskontrollen





Jordprøver undersøgt for forekomst af kartoffelcystenematoder

Avlsår	Prøver	Prøver med levende cyster	Procent prøver med levende cyster	Prøver med tomme cyster	Procent prøver med tomme cyster
Læggekartofler					
2000-2009	36.541	205	0,6		
2010	3.188	9	0,3	25,0	0,8
2011	4.326	17	0,4	49,0	1,1
Andre kartofler					
2000-2009 ^①	205	21	2,4		
2010 ^②	131	1	0,8	4	3,1
2011 ^②	310	59	19	5	1,6
① Spisekartofler, eksport ② Survey-prøver					



Ring- og brunbakteriose situationen

Danmark



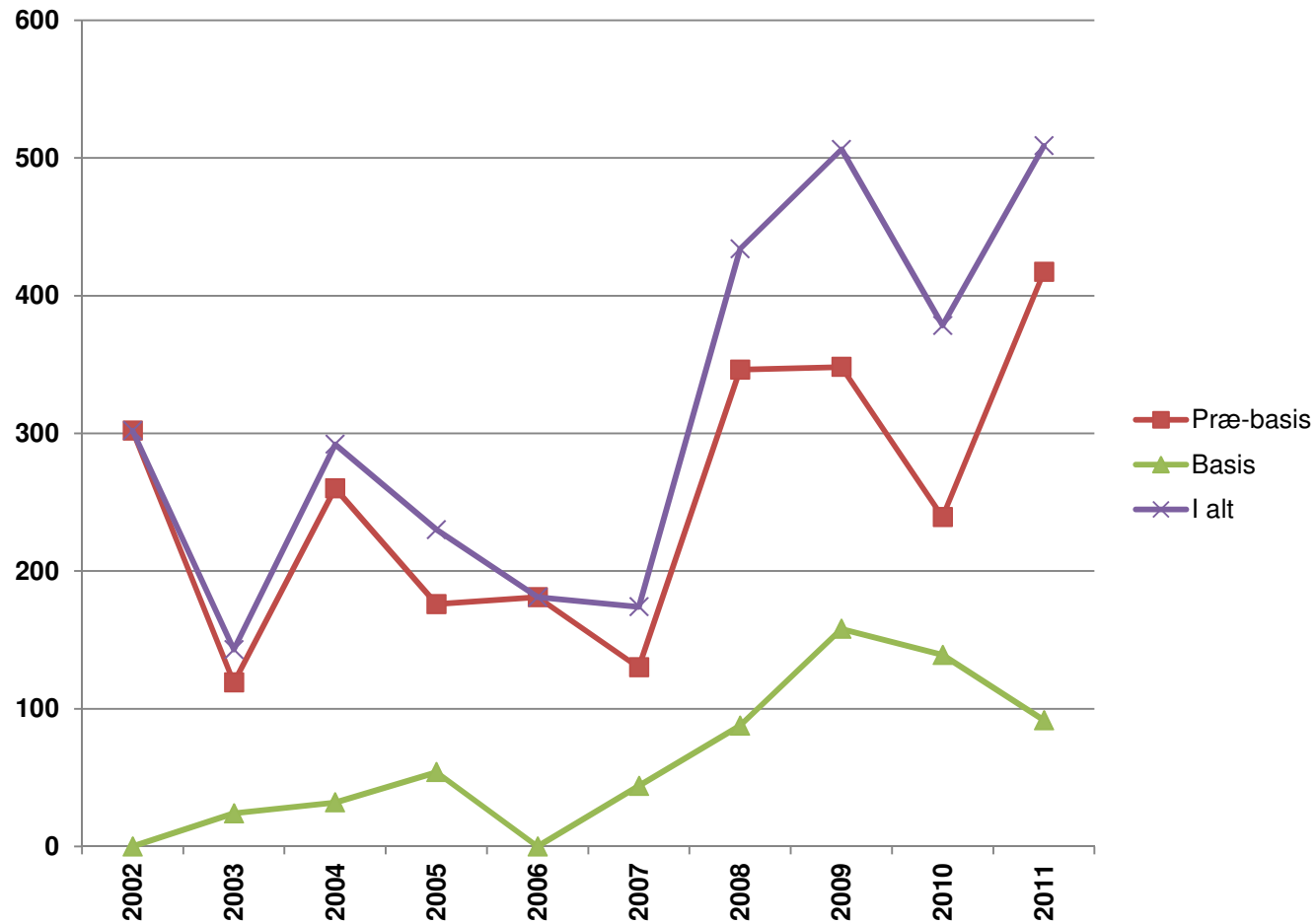
Status pr. 4. januar 2011 for undersøgelse af avlen 2008-2011 for ring- og brunbakteriose

	Antal prøver			
	Ring- og brunbakteriose			
	2011	2010	2009	2008
Danske læggekartofler	607	650	673	780
Andre danske kartofler	96	172	108	262
Udenlandske læggekartofler	3	3	13	3
I alt	706	825	794	1045

Ingen fund i 2011



Anmeldt brug af udenlandske læggekartofler i tons 2002 - 2011





Anmeldte mængder i tons af læggekartofler fra andre EU-lande til avl af læggekartofler i Danmark i 2009 - 2011

/Klasse	Meristem- knolde	Præ-basis			Basis			I alt		
		2010/ 2011	2009	2010	2011	2009	2010	2011	2009	2010
Land										
Belgien	0,26	-	-	-	-	-	-	-	-	0,26
Finland	-	-	-	-	-	-	16,00	-	-	16,00
Frankrig	-	-	-	-	-	-	25,00	-	-	25,00
Nederlandene	-	261,77	158,85	297,88	75,50	62,90	30,00	337,27	221,75	327,88
Skotland /UK	0,17/0,09	0,00	5,25	11,59	27,50	11,00	11,50	27,50	16,42	23,18
Sverige	-	-	-	2,40	-	-	-	-	-	2,40
Tjekkiet	-	0,00	5,50	9,90	-	5,50	-	-	22,00	9,90
Tyskland	-	86,40	69,63	95,40	55,00	59,70	9,10	141,40	129,33	104,50
I alt	0,17/0,35	348,17	239,23	417,17	158,00	139,10	91,60	506,17	378,50	509,12



Tak for opmærksomheden